

Uusi

TEZ-H
MALLI

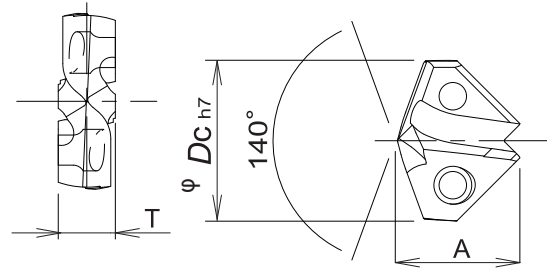
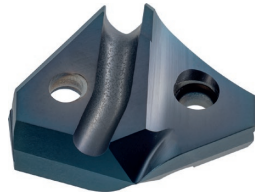
Kärkipala- Laatu DH115

Jäähdytys
kanavat

DH
Pinnoite



● Muottiteräksille, Karkaistuille materiaaleille



Uusi

Dc	Tuotenumero	Vsto	A	T	Porarunko
13.5	TEZ1350H	●	11.4	4.5	TEZD14*
14.0	TEZ1400H	●			
14.1	TEZ1410H	●			
14.2	TEZ1420H	●			
14.3	TEZ1430H	●			
14.5	TEZ1450H	●			
15.0	TEZ1500H	●	11.5	4.8	TEZD15*
15.1	TEZ1510H	●			
15.2	TEZ1520H	●			
15.5	TEZ1550H	●			
15.8	TEZ1580H	●	12.4	5.0	TEZD16*
16.0	TEZ1600H	●			
16.1	TEZ1610H	●			
16.2	TEZ1620H	●			
16.3	TEZ1630H	●			
16.5	TEZ1650H	●			
17.0	TEZ1700H	●	13.2	5.5	TEZD17*
17.1	TEZ1710H	●			
17.5	TEZ1750H	●			
17.6	TEZ1760H	●	13.5	5.8	TEZD18*
17.7	TEZ1770H	●			
17.8	TEZ1780H	●			
18.0	TEZ1800H	●			
18.1	TEZ1810H	●			
18.5	TEZ1850H	●			

Dc	Tuotenumero	Vsto	A	T	Porarunko
19.0	TEZ1900H	●	14.2	6.0	TEZD19*
19.5	TEZ1950H	●			
19.8	TEZ1980H	●			
20.0	TEZ2000H	●	15.1	6.5	TEZD20*
20.2	TEZ2020H	●			
20.5	TEZ2050H	●			
		●			

Huom) 1 kärkipala / pakkaus

■ Suositellavat lastuamisarvot

● TEZ-H malli DH115

Materiaali	Muottiteräs 30 - 36HRC	Muottiteräs 38 - 43HRC	Karkaistus teräs 42 - 52HRC
Vc (m/min)	50 - 70	40 - 60	40 - 60
f (mm/rev)	0.15 - 0.25	0.10 - 0.20	0.10 - 0.15

Huomio)

- Käytä veteensekoitettavia jäähdytysnesteitä.
- Säädä lastuamisarvoja käytettävän koneen ja työkalun kiinnityksen tukevuuden mukaan.
- Käytettäessä XL-mallia (8xD) pienennä lastuamisnopeutta ja syöttöä 20% suositusarvoista. Tee myös ohjaava esireikäporaus (0,5xD)

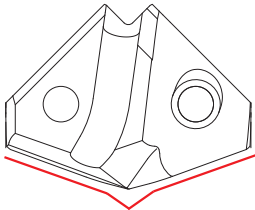
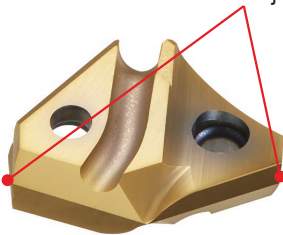


TEZ malli

- PVD pinnoitettu laatu "JC8050"
- Yleiskäyttöön soveltuva
- Soveltuu useimmille materiaaleille



Pienet ohjauslistat



Keskittävä kärkigeometria

TEZ - S type

- PVD pinnoitettu laatu "JC7515" (suuri kampahalkeamien ja hapettumisen vastustuskyky)
- "Pienet ohjauslistat" pienentävät lastuamislämpötilaa.
- "Parannettu keskittävä kärki" geometria tasaiseen poraukseen ja hyvään lastunmuodostukseen.
- Ensisijainen valinta **Titaaniseoksille** ja **Ruostumattomille teräksille**



Kilpailija C
kuumalujille seoksille

TEZ malli
Kuumalujille seoksille

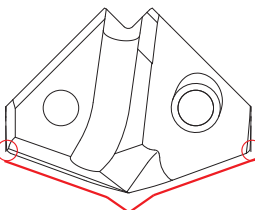
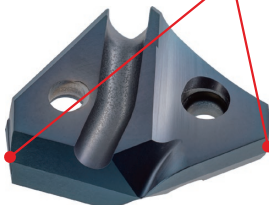
TEZ-S malli
kuumalujille seoksille



Rihla naarmuja

Hyvä pinnanlaatu

Pienet ohjauslistat



Optimoitu kärjen ja nirkon geometria koville materiaaleille

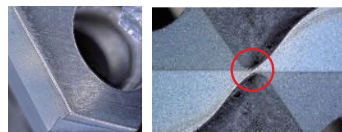
Uusi

TEZ - H malli

- PVD pinnoitettu laatu "DH115" (korkea kulumisen- & lämmönkesto)
- "Pienet ohjauslistat" pienentävät lastuamislämpötilaa.
- "Optimoitu kärjen & nirkon geometria" koville materiaaleille.
- "Vahva nirkon geometria" ehkäisee lohkeilua.
- Soveltuu **koville materiaaleille (alle 52HRC)** ja **muottiteräksille**.



TEZ-H malli



Halkaisija : Φ 16
 Kärki : TEZ-1600H
 Laatu : DH115
 Materiaali : NAK80(40HRC)
 Vc : 50 m/min
 f : 0.2 mm/kierros

Kilpailija

